

## miniTOC sensor

online TOC Kontrolle für Rein- und Reinstwasser  
hoch energetische UV Bestrahlung kombiniert mit inline Leitfähigkeitsmessung

### Konfiguration:

Betriebsüberwachung	interner PC, 8" TFT touch screen Monitor
Betriebssystem	Windows XP embedded
Betriebssoftware	Betriebskontrolle, Messkontrolle, Qualifizierung, Diagnose
Schnittstelle	USB 2.0

### Analytik

Methode	UV Oxidation (partielle); Leitfähigkeit (Differenz-Messung)
Meßgenauigkeit	0,5 ppb / 1%, was immer größer ist
Anschlüsse für Messung	1 Port für Probe; 1 für SST (Basis) 1 Port für Probe; 3 für SST (Professional)
Max. Leitfähigkeit der Probe	< 2 $\mu\text{S}/\text{cm}$
Messvolumen	7 ml/min.
Messzeit	1 sec
Probentemperatur	10 – 50 °C

### Gehäuse:

Dimensionen ( L x B x H)	250 mm x 180 mm x 500 mm
Gewicht	7 kg

### Betriebsparameter

Betriebsspannung	230 VAC, 50 Hz
Stromverbrauch	< 50 W
rel. Luftfeuchtigkeit	10-95 %

### Optionen:

Software „unidata“	Bearbeitungssoftware für gemessene Werte und für Ausdruck
Wärmetauscher	für Wassertemperaturen > 50 °C

# miniTOC



**online TOC Kontrolle  
für Rein- und Reinstwasser**

Für weitere Informationen besuchen Sie unsere Homepage oder rufen Sie uns einfach an:

# miniTOC sensor - online TOC Kontrolle

Mit dem innovativen Messgerät "miniTOC" bieten wir Ihnen ein optimales Produkt für die online TOC Kontrolle von Rein- und Reinstwasser. Das bedeutet für Sie ein hoher Sicherheitsstandard und niedrige Betriebskosten durch automatische Funktionen wie SST und Kalibrierung.

Der "miniTOC" arbeitet mit dem klassischen Durchflussprinzip. Eine spannungsschwache, hoch energetische UV-Lampe oxidiert organische Bestandteile in einem UV-Reaktor und der TOC Gehalt wird durch die Leitfähigkeitsmessung bestimmt - reproduzierbare Werte sind Ihnen somit sicher.

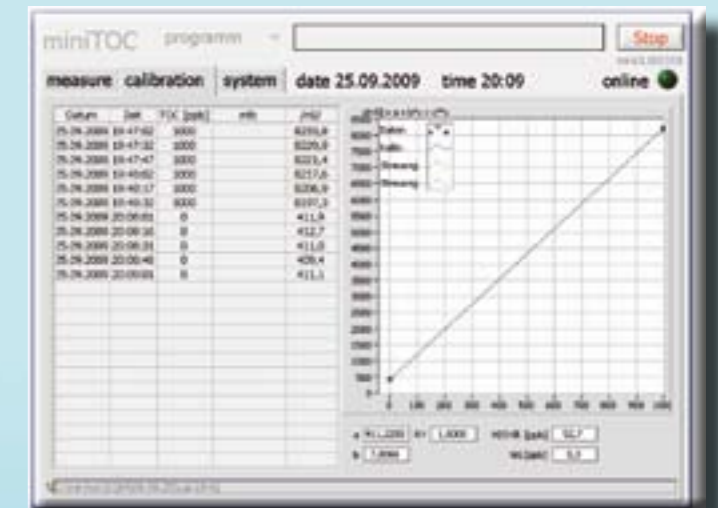
Für die einfache Bedienung stehen moderne Technologien wie z.B. ein TFT Touchscreen. Der integrierte Computer kontrolliert und erfasst zuverlässig alle Parameter für Alarm und Diagnose.

Ob zur Nachrüstung bei vorhandenen oder bei Neuanschaffung von EDI Laborwasser- oder Reinstwasseranlagen von membraPure - mit unserem "miniTOC" haben Sie das passende Gerät.



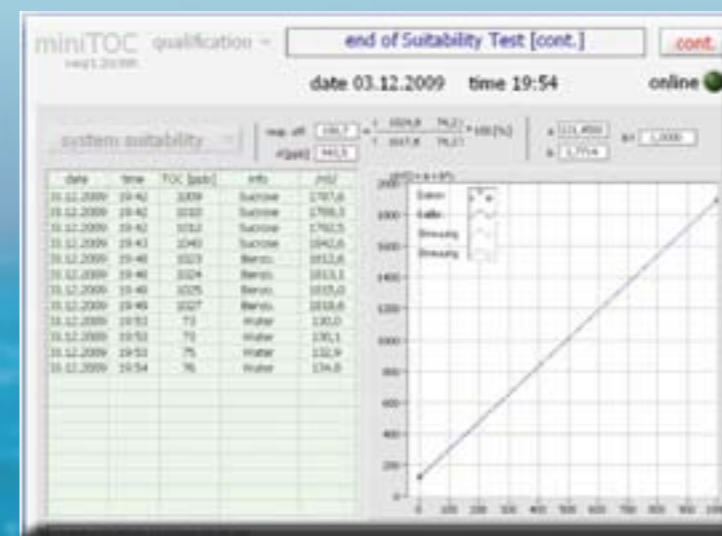
## Kalibrierung

Die Kalibrierung des miniTOC ist einfach und kann vom Nutzer selbst durchgeführt werden. Er unterbricht für kurze Zeit den normalen online-Betrieb und verbindet die beiden Eingänge mit der Standardlösung und dem Verdünnungswasser. Automatisch starten dann entsprechende Programme aus der Gerätesoftware die Kalibrierung.



## Vorteile des miniTOC

- schnelle Reaktionszeiten
- kontinuierliche Messungen (ein Wert pro Sekunde)
- hohe Oxidationsraten durch hoch energetische UV Lampe
- einfache Kalibrierung
- einfache Durchführung des SST



## System Suitability Test - SST

Gemäß den Vorgaben von USP und Ph.Eur. werden die Ergebnisse der TOC-Messungen durch die regelmässigen System Suitable Tests (SST) verifiziert. Auch diesen Test kann der Anwender zuverlässig und schnell selbst durchführen - durch die spezielle Programmsoftware werden die notwendigen Schritte automatisch durchlaufen und die Ergebnisse ausgewertet und abgespeichert.